

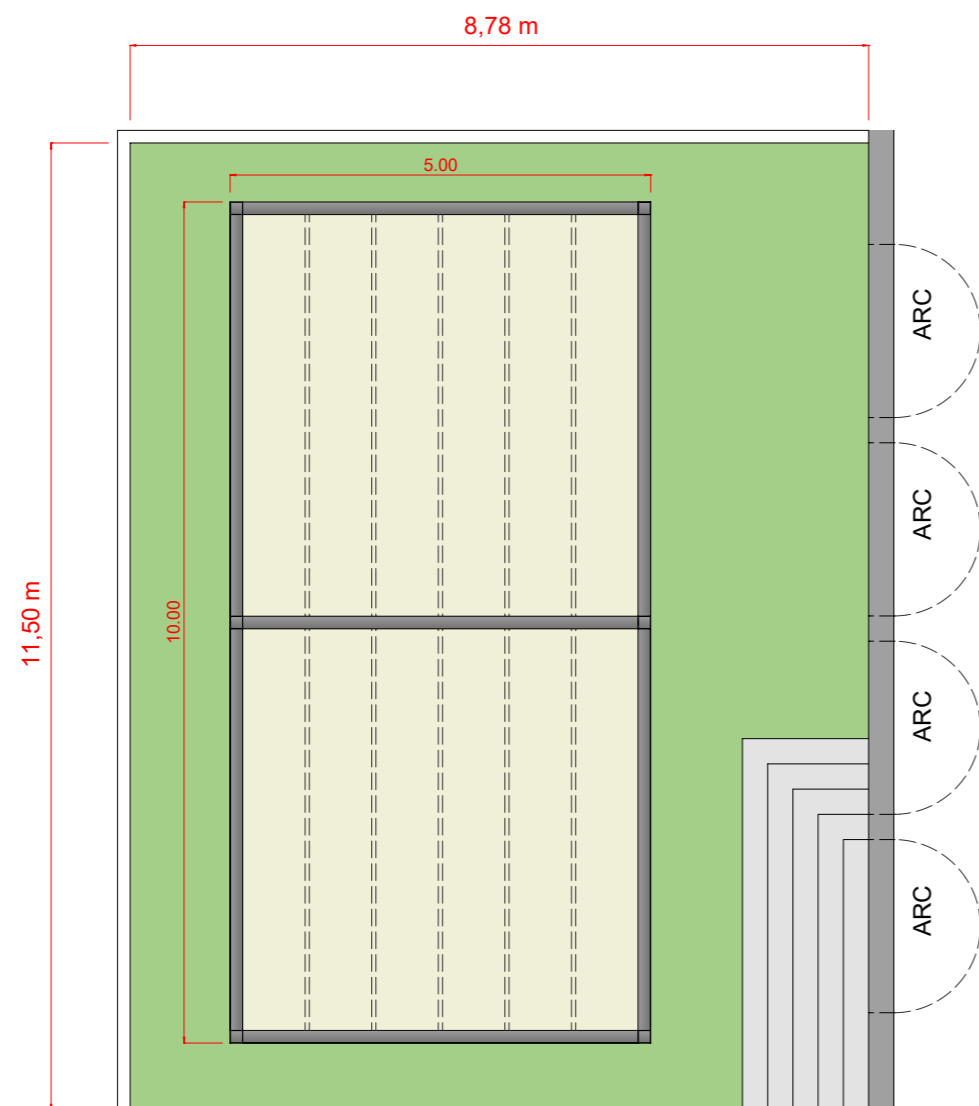
**Escola Puig d'Arques - Zona pati interior pista de bàsquet**

Disseny d'una pèrgola corredera

Op. 40.825/5

14/03/2025

**Mallol**  
Protecció Solar



VISTA SUPERIOR



IMATGE ZONA PATI

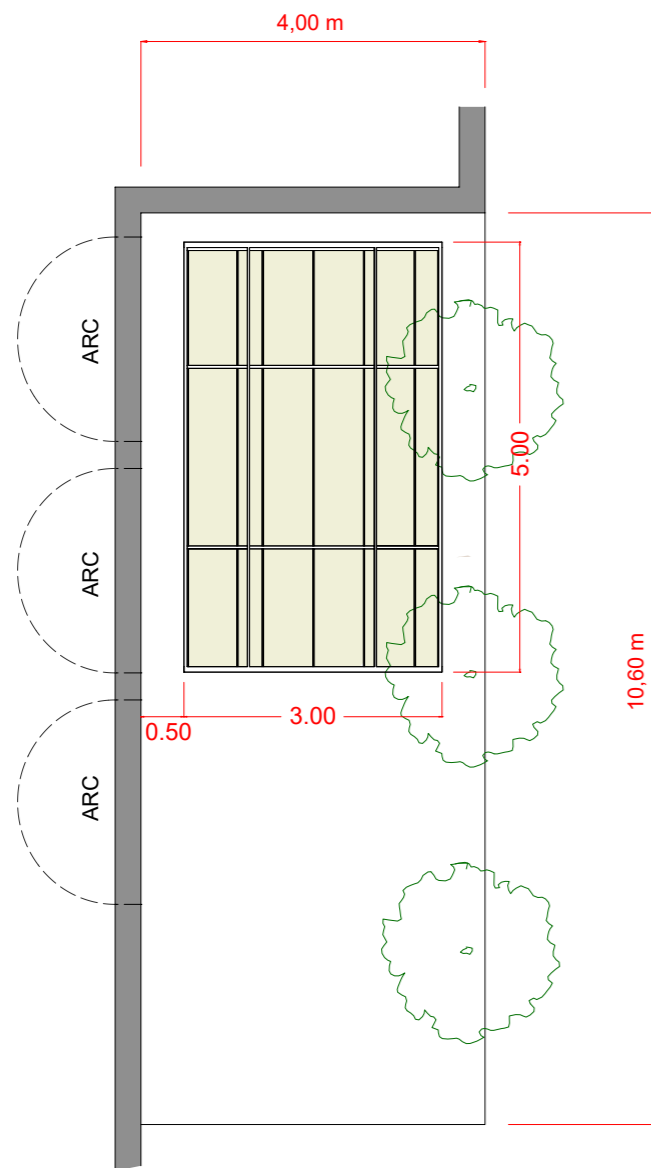
**Escola Puig d'Arques - Zona pati gespa artificial**

Disseny de dues pèrgoles correderes

Op. 40.825/1

03/03/2025

**Mallol**  
Protecció Solar



VISTA SUPERIOR



INFOGRAFIA 3D + FOTO

**Escola Puig d'Arques - Zona pati interior sorrer**

Disseny d'una pèrgola corredera

Op. 40.825/2

04/03/2025

**Mallol**  
Protecció Solar

Ajuntament de Cassà de la Selva  
Avinguda 11 De Setembre Sn,  
17244 Cassa De La Selva, Girona  
P1704900H

Núm. 40825/10  
Data 04.03.25

Benvolgut/da,

En resposta a la vostra sol·licitud, ens complau adjuntar-vos el  
Pressupost, que creiem s'ajusta als seus requeriments.

Esperem que sigui del vostre interès i inclogui els aspectes que ens  
vàreu indicar. Si necessitessin algun aclariment o canvi, no dubteu en  
comunicar-nos-ho i procedirem a les modificacions necessàries al més  
aviat possible.

Quedem a la seva disposició i servei.

Cordialment,

**Cristina Gravalosa**  
Tècnic Comercial

Tel. 676989131  
[cristina.gravalosa@mallolsolar.com](mailto:cristina.gravalosa@mallolsolar.com)

---

## PRESSUPOST

Article	Descripció	Un.	Preu	Import
Veles	PUIG D'ARQUES. PATI GESPA ARTIFICIAL.  Per al subministrament i muntatge de pèrgola amb perfil d'alumini de 120 x 120 mm. Mides totals 1000 cm de línia x 500 cm de sortida. Format per 2 correders de 500 cm de línia x 500 cm de sortida. Pèrgola autoportant amb 6 pilars fixats al terra. Perfilaria en color ral 7016 texturat. Dos sostres correders amb 2 guies de 120 x 80 mm per cada mòdul. Inclinació mitjançant rulines de mida diferent per evacuar l'aigua. Lona acrílica de Sauleda en color Mineral del catàleg del fabricant. Teulada d'alumini de protecció ral 7016 texturat. Mida de 40 cm d'ample per 500 cm de llargada. Accionament manual mitjançant sistema de cordes i politges.	1	7.980,00 €	7.980,00 €

**IMPORT TOTAL A LA PÀGINA SEGÜENT**

### PAGAMENT

22.752,84€ 60% a la confirmació del pressupost  
11.376,42€ 30% a la confirmació de la data de muntatge  
3.792,14€ 10% a l'entrega i muntatge dels articles  
\*Finançament amb Cetelem consultar comercial

### DATA ESTIMADA D'ENTREGA

A partir de la paga i senyal pactada, consultar al comercial. Entrega segons logística de l'empresa.

Polígon Pla de l'Illa, Nau 2  
17242 Quart, Girona  
(34) 972 170 090  
Jaume Mallol S.L.U.  
B-17786468

[www.mallolsolar.com](http://www.mallolsolar.com)

Ajuntament de Cassà de la  
Selva  
Avinguda 11 De Setembre Sn,  
17244 Cassa De La Selva  
P1704900H

Núm 40825/10  
Data 04.03.25  
P.02/06

## PRESSUPOST

Article	Descripció	Un.	Preu	Import
Veles	<p>PUIG D'ARQUES. PATI INTERIOR SORRER.</p> <p>Per al subministrament i muntatge de pèrgola amb perfil d'alumini de 120 x 120 mm.</p> <p>Mides totals 500 cm de línia x 300 cm de sortida.</p> <p>Pèrgola autoportant amb 4 pilars fixats al terra.</p> <p>Perfilaria en color ral 7016 texturat.</p> <p>Correder amb 2 guies de 120 x 80 mm.</p> <p>Inclinació mitjançant rulines de mida diferent per evacuar l'aigua.</p> <p>Lona acrílica de Sauleda en color Mineral del catàleg del fabricant.</p> <p>Teulada d'alumini de protecció ral 7016 texturat. Mida de 40 cm d'ample per 500 cm de llargada.</p> <p>Accionament manual mitjançant sistema de cordes i politges.</p>	1	3.870,00 €	3.870,00 €

**IMPORT TOTAL A LA PÀGINA SEGÜENT**

### PAGAMENT

22.752,84€ 60% a la confirmació del pressupost  
11.376,42€ 30% a la confirmació de la data de muntatge  
3.792,14€ 10% a l'entrega i muntatge dels articles  
\*Finançament amb Cetelem consultar comercial

### DATA ESTIMADA D'ENTREGA

A partir de la paga i senyal pactada, consultar al comercial. Entrega segons logística de l'empresa.

## PRESSUPOST

Article	Descripció	Un.	Preu	Import
Veles	<p>ESCOLA ALDRIC. VELA AÏLLADA JOC. Per la fabricació i muntatge de conjunt de 1 vela i 4 pilars de 400 i 300 cm d'alçada, AREA DE 970x770 CM Vela confeccionada en teixit de malla de polietilè d'alta densitat, de color Rivergum segons el catàleg del fabricant. Ignífug classe M2. Plaques de vèrtex en acer inoxidable. Cable perimetral en acer. Pilars en acer 5235-JR. Pilars pintats en color ral 6011, amb acabat texturat. Tensors U-Bolts en acer inoxidable. Base empotrable que el client realitzarà les feines de paleta. Es serveixen alhora de fer els forats per part del paleta.</p>	1	7.660,00 €	7.660,00 €

**IMPORT TOTAL A LA PÀGINA SEGÜENT**

### PAGAMENT

22.752,84€ 60% a la confirmació del pressupost  
11.376,42€ 30% a la confirmació de la data de muntatge  
3.792,14€ 10% a l'entrega i muntatge dels articles  
\*Finançament amb Cetelem consultar comercial

### DATA ESTIMADA D'ENTREGA

A partir de la paga i senyal pactada, consultar al comercial. Entrega segons logística de l'empresa.

## PRESSUPOST

Article	Descripció	Un.	Preu	Import
Veles	ESCOLA ALDRIC. PATI INFANTIL. Per la fabricació i muntatge de conjunt de 2 veles i 2 pilars de 350 cm d'alçada, 3 platines de 15 x 15 cm fixades a façana AREA DE 1200 x 1200 x 1000 x 800 CM Veles confeccionades en teixit de mala de polietilè d'alta densitat, de color Rivergum segons el catàleg del fabricant. Ignífug classe M2. Plaques de vertex en acer inoxidable. Cable perimetral en acer. Pilars en acer 5235-JR. Pilars pintats en color ral 6011, amb acabat texturat. Tensors U-Bolts en acer inoxidable. Base empotrable que el client realitzarà les feines de paleta. Es serveixen alhora de fer els forats per part del paleta.	1	7.560,00 €	7.560,00 €

**IMPORT TOTAL A LA PÀGINA SEGÜENT**

### PAGAMENT

22.752,84€ 60% a la confirmació del pressupost  
11.376,42€ 30% a la confirmació de la data de muntatge  
3.792,14€ 10% a l'entrega i muntatge dels articles  
\*Finançament amb Cetelem consultar comercial

### DATA ESTIMADA D'ENTREGA

A partir de la paga i senyal pactada, consultar al comercial. Entrega segons logística de l'empresa.



## PRESSUPOST

Article	Descripció	Un.	Preu	Import
Pèrgola corredera	<p>PUIG D'ARQUES. RODÓ CONVERSA.</p> <p>Per al subministrament i muntatge de pèrgola amb perfil d'alumini de 120 x 120 mm de mida 500 cm de línia per 650 cm de sortida.</p> <p>Pèrgola autoportant amb 4 pilars fixats al terra.</p> <p>Perfilaria en color ral 7016 texturat.</p> <p>Sostre corredís amb 2 guies de 120 x 80 mm per cada mòdul.</p> <p>Inclinació mitjançant rulines de mida diferent per evacuar l'aigua.</p> <p>Lona acrílica de Sauleda en color Mineral del catàleg del fabricant.</p> <p>Teulada d'alumini de protecció ral 7016 texturat. Mida de 40 cm d'ample per 500 cm de llargada.</p> <p>Accionament manual mitjançant sistema de cordes i politges.</p>	1	4.270,00 €	4.270,00 €

**IMPORT TOTAL A LA PÀGINA SEGÜENT**

### PAGAMENT

22.752,84€ 60% a la confirmació del pressupost  
11.376,42€ 30% a la confirmació de la data de muntatge  
3.792,14€ 10% a l'entrega i muntatge dels articles  
\*Finançament amb Cetelem consultar comercial

### DATA ESTIMADA D'ENTREGA

A partir de la paga i senyal pactada, consultar al comercial. Entrega segons logística de l'empresa.

Polígon Pla de l'Illa, Nau 2  
17242 Quart, Girona  
(34) 972 170 090  
Jaume Mallol S.L.U.  
B-17786468

[www.mallolsolar.com](http://www.mallolsolar.com)

Ajuntament de Cassà de la Selva  
Núm 40825/10  
Data 04.03.25  
Avinguda 11 De Setembre Sn, P.06/06  
17244 Cassa De La Selva  
P1704900H

## CONDICIONS DE L'OFERTA

— Sistema de pagament: Segons pactat amb el comercial a les condicions del pressupost aquí signat i aprovat. Altres formes de pagament consultar i pactar expressament per escrit.

— Lliurament: Jaume Mallol S.L.U. no es fa càrrec dels possibles desperfectes que es puguin produir si la mercaderia és transportada mitjançant altres responsables de transport que no siguin de la nostra empresa. No estan incloses ajudes de descàrrega, els treballs de paleta, ni instal·lacions elèctriques si n'hi haguessin. Tampoc estan incloses les despeses de treballs i materials en cas de què la col·locació de l'objecte no sigui l'adequat.

— En cas de reparacions d'objectes ja instal·lats no s'inclouen en el pressupost els desperfectes en altres peces no contractades. Tampoc estan incloses les despeses de treballs i/o materials pel cas de què el lloc de col·locació de l'objecte adquirit no sigui l'adequat o s'hagi de fer un canvi de col·locació a sol·licitud del comprador.

— Els materials fabricats es consideren propietat de Jaume Mallol S.L.U. fins que el client no hagi fet efectiu l'import total de la factura.

— No estan incloses les despeses que es puguin originar en dates posteriors al lliurament i acceptació de la instal·lació per part del client derivades d'apreciacions estètiques com serien graduacions de la inclinació del tendal, canvi o modificació de peces, etc.

— En cap cas Jaume Mallol S.L.U. es fa responsable dels possibles desperfectes o anomalies que fossin causades per un incorrecte o mal ús de la instal·lació per part del client. S'estableix permís per part del comprador d'agafar una presa d'electricitat per la maquinària.

— En cas de què no es compleixin les condicions d'aquest contracte i la forma de pagament establerta, els nostres operaris retiraran els materials fabricats afeats sense perjudici de les accions restants per recobrar el dany sofert.

— Si per causes alienes a Jaume Mallol S.L.U. a la 1a entrega dels materials d'aquesta comanda no es pogués efectuar la seva instal·lació o posada en funcionament, procedirem a la facturació dels restants lliuraments.

— Jaume Mallol S.L.U. no es fa responsable de les condicions estructurals de suports pre-existents, entenen com a tal qualsevol element de l'estructura principal o secundària (murs, platines, pilars o fixacions puntuals...) on es pretengui fixar una vela, tendal o qualsevol estructura lleugera projectada.

— No es pot analitzar el comportament estructural d'un element pre-existent del que se'n desconeixen la resistència dels materials

emprats, el control d'execució realitzat i/o l'existència de vicis ocults o defectes d'execució. En tot cas, només es pot garantir la resistència i l'estabilitat d'aquest tipus de suports si es realitza un dictàmen estructural per part d'un tècnic competent, el qual haurà de realitzar els assaigs pertinents per tal de caracteritzar els materials i sistema constructiu del suport pre-existent.

— Es pacta expressament que el venedor farà seves les quantitats lliurades pel comprador en el cas de desistiment unilateral de la compra. Les quantitats que el client hagués abonat serviran per indemnitzar els perjudicis i demèrits produïts a Jaume Mallol S.L.U.

— Jaume Mallol S.L.U. es reserva el dret d'utilitzar com a agent publicitari, la imatge dels seus productes.

— Aquest pressupost té validesa de 15 dies amb tots els productes.

— La recepció de l'objecte d'aquest contracte per part del comprador es produeix amb el lliurament i significa que aquest l'ha examinat i el troba conforme.

— Garantia: el comprador accepta les condicions presents de la venda de forma expressa sotmetent-se en el que no estigui previst al real decret legislatiu 1/2007, de 16 de Novembre, de vendes a terminis de bens mobles.

— Amb renúncia expressa al fur que per raó pogués correspondre a ambdues parts es sotmeten a la jurisdicció i competència dels jutjats i tribunals de Girona per a qualsevol controvèrsia derivada del present contracte. Les despeses de tota mena que s'originin aniran a càrrec del client.

— No s'inclouen les feines de paleta o lampista que fossin necessàries. També seran a càrrec del client: la preparació del terreny segons les nostres indicacions i la zona de descàrrega de materials.

— El client queda informat i dóna el seu consentiment per tal que les seves dades personals s'incorporin al corresponent fitxer de dades, autoritzant a aquest el tractament de les mateixes per a la seva utilització en relació al desenvolupament i execució de les nostres operacions i serveis, així com per a l'oferta, publicitat i contractació d'altres productes i serveis de la nostra empresa i empreses del grup o associades, en la forma i amb les limitacions del reglament 679/2016 del parlament Europeu i consell de 27 d'abril de 2016 i llei organica 3/2018 de 5 de desembre de protecció de dades personals i garantia dels drets digitals. El client queda informat dels seus drets d'accés, rectificació, cancel·lació i oposició, en el seu cas, respecte de les seves dades personals en els termes previstos a la llei, podent exercitar aquest dret per escrit mitjançant carta dirigida al nostre domicili social.

## IMPORT

Aquest pressupost té validesa de 10 dies

Base imposable 31.340,00 €

IVA 21% 6.581,40 €

**TOTAL 37.921,40 €**

CONFORMITAT CLIENT Ajuntament De Cassà De La Selva

Data, DNI i signatura

FORMA DE PAGAMENT Indicar núm. de pressupost

— Efectiu

— Web <https://www.toldosmallol.com/client>

— Transf. / IBAN ES 87 0075 0775 29 0500015988

— BIC/SWIFT BSCH ES MM